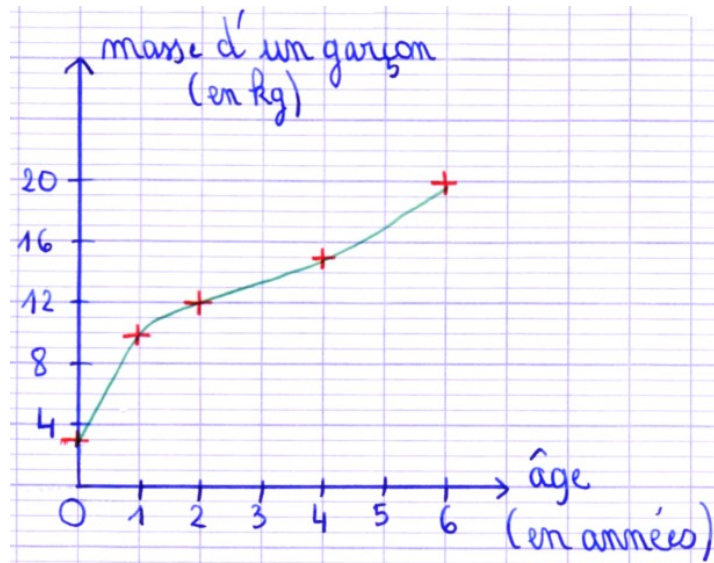


LIRE et EXPLOITER UN GRAPHIQUE



1. Je repère la grandeur que l'on mesure (->axe vertical) et celle qui l'on fait varier ou qui varie naturellement (-> axe horizontal)

On a fait varier : l'âge du garçon
On a mesuré : la masse du garçon

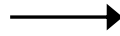
2. Je donne un titre au graphique : « Evolution de (grandeur de l'axe vertical) en fonction de (grandeur de l'axe horizontal) »

Evolution de la masse d'un garçon en fonction de son âge

3. Je choisis un verbe décrivant l'allure du graphique : augmenter, diminuer, stagner

augmenter

4. Je rédige une phrase de description du graphique en utilisant **ce verbe** et **les valeurs des deux extrémités des deux axes**.



De 0 à 6 ans, la masse du garçon augmente de 3 à 20 kg.

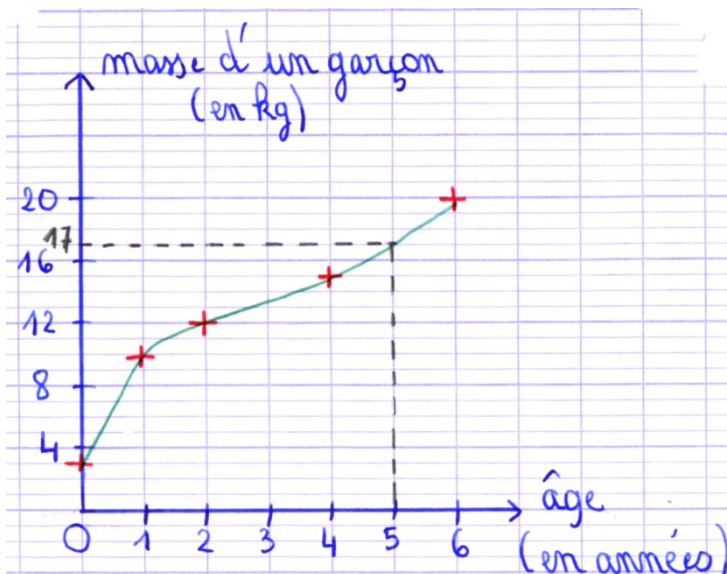
Mots autorisés	Mots interdits
La quantité de...	La courbe
Augmente	Monte
Diminue	Descend
Reste constante	Ne bouge pas

5. Je trouve des valeurs sur le graphique en utilisant une équerre et en partant de la valeur donnée.



A quel âge la masse du garçon atteint-elle 17kg ?

valeur donnée : 17 kg
 → je recherche 17 kg sur l'axe vertical



⇒ REPONSE: à 5 ans